



АДМИНИСТРАЦИЯ КУРСКОЙ ОБЛАСТИ

ПОСТАНОВЛЕНИЕ

от 20.04.2022 № 449-па

г. Курск

О памятнике природы регионального значения «Балка у села Шипы»

В соответствии с Федеральным законом от 14 марта 1995 года № 33-ФЗ «Об особо охраняемых природных территориях», Законом Курской области от 22 ноября 2007 года № 118-ЗКО «О некоторых вопросах в области организации, охраны и использования особо охраняемых природных территорий в Курской области», постановлением Администрации Курской области от 20.07.2012 № 607-па «Об утверждении Схемы развития и размещения особо охраняемых природных территорий в Курской области на период до 2024 года» Администрация Курской области ПОСТАНОВЛЯЕТ:

1. Объявить балку у села Шипы в границах Зоринского сельсовета Обоянского района Курской области памятником природы регионального значения «Балка у села Шипы», а территорию, занятую им, – особо охраняемой природной территорией регионального значения.

2. Утвердить прилагаемые:

Положение о памятнике природы регионального значения «Балка у села Шипы»;

паспорт памятника природы регионального значения «Балка у села Шипы»;

границы территории памятника природы регионального значения «Балка у села Шипы».

Губернатор
Курской области



Р. Старовойт



УТВЕРЖДЕНО
постановлением Администрации
Курской области
от 20.04.2022 № 449-па

ПОЛОЖЕНИЕ
о памятнике природы регионального значения
«Балка у села Шипы»

1. Общие положения

1.1. Памятник природы регионального значения «Балка у села Шипы» (далее - памятник природы) организован в соответствии с Федеральным законом от 14 марта 1995 года № 33-ФЗ «Об особо охраняемых природных территориях», Законом Курской области от 22 ноября 2007 года № 118-ЗКО «О некоторых вопросах в области организации, охраны и использования особо охраняемых природных территорий в Курской области», постановлением Администрации Курской области от 20.07.2012 № 607-па «Об утверждении Схемы развития и размещения особо охраняемых природных территорий в Курской области на период до 2024 года». Памятник природы является особо охраняемой природной территорией регионального значения.

1.2. Категория – памятник природы. Статус – действующий.

1.3. Цель создания памятника природы – сохранение малонарушенных степных участков, являющихся местом обитания популяции сурка обыкновенного, редких растений и животных, занесенных в Красные книги Российской Федерации (2008, 2021) и Курской области (2017).

2. Природные особенности и объекты особой охраны

2.1. Памятник природы расположен на территории Зоринского сельсовета Обоянского района Курской области.

2.2. На территории памятника природы отмечено:

400 видов сосудистых растений, 4 из которых - адонис весенний, лук желтеющий, ковыль узколистный, ковыль перистый внесены в Красную книгу Курской области, а ковыль перистый - в Красную книгу Российской Федерации;

151 вид позвоночных животных, 21 из которых - сурок степной, обыкновенная пустельга, черный коршун, гадюка Никольского и другие - внесены в Красную книгу Курской области, а обыкновенная горлица - в Красную книгу Российской Федерации;

68 видов грибов, 37 видов лишайников.

2.3. Памятник природы имеет природоохранное, научное, эколого-просветительское, эстетическое значение.

Природоохранное значение памятника природы заключается в сохранении на его территории естественного комплекса флоры и фауны лесостепи, восстановлении популяции сурка обыкновенного.

Научная ценность территории связана с её высоким биологическим разнообразием и сохранившимися эталонными участками природных экосистем, в том числе нуждающимися в особой охране растительными сообществами, редкими и исчезающими видами растений и животных.

Эколого-просветительская ценность заключается в возможности использования данной территории как модельного участка по знакомству населения с естественными природными сообществами, редкими видами животных и растений.

Эстетическое значение памятника природы заключается в том, что он является фрагментом участка степной растительности хорошей сохранности и может быть местом проведения экологических экскурсий.

3. Месторасположение

3.1. Памятник природы расположен на территории Зоринского сельсовета Обоянского района Курской области.

3.2. Памятник природы расположен в:

12,5 км на юго-восток от муниципального образования «город Обоянь»;

0,5 км на запад от села Шипы.

4. Данные о площади и об особенностях земельных отношений

4.1. Памятник природы состоит из трех участков общей площадью - 313,57 га, первый участок - 170,91 га, второй участок - 0,55 га, третий участок - 142,1 га.

4.2. Памятник природы расположен на территории кадастровых кварталов:

46:16:000000, 46:16:090603 (земли лесного фонда, лесные кварталы 117-122 Обоянского участкового лесничества Обоянского лесничества) и предоставлен в аренду ООО «Дубрава – Инфо» для заготовки древесины (договор аренды от 31.08.2010 б/н);

46:16:090606 (земли лесного фонда, лесные кварталы 123, 131 Обоянского участкового лесничества Обоянского лесничества);

46:16:090301 (земли лесного фонда, лесной квартал 123 Обоянского участкового лесничества Обоянского лесничества);

46:16:090401 (земли лесного фонда, лесной квартал 130 Обоянского участкового лесничества Обоянского лесничества).

В границы памятника природы попадают земельные участки с кадастровыми номерами:

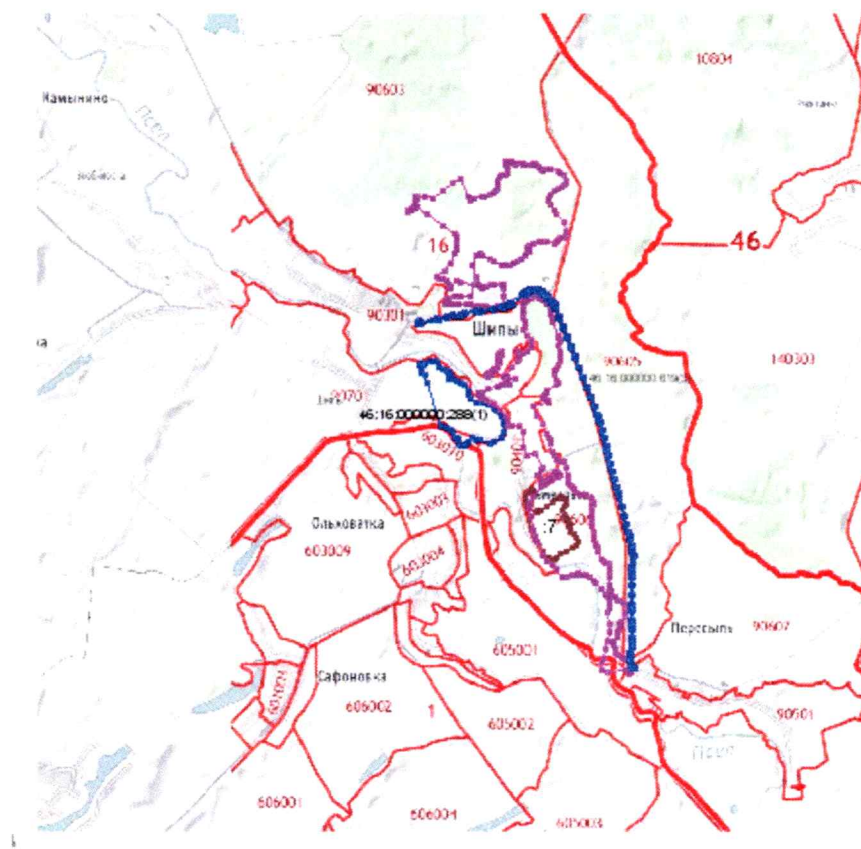
46:16:090603:106, площадью 8 га, категория земель: земли сельскохозяйственного назначения, вид разрешенного использования: для сельскохозяйственного производства, правообладатель: АО «Антарес», ИНН: 4619004907, ОГРН: 1164632053134, вид зарегистрированного права: собственность (выписка из ЕГРН от 26.01.2022 № КУВИ-001/2022-10742975);

46:16:090603:108, площадью 78,3 га, категория земель: земли сельскохозяйственного назначения, вид разрешенного использования: для сельскохозяйственного производства, правообладатель: АО «Антарес», ИНН: 4619004907, ОГРН: 1164632053134, вид зарегистрированного права: собственность (выписка из ЕГРН от 26.01.2022 № КУВИ-001/2022-10741863);

46:16:090606:7, площадью 25,6 га, категория земель: земли сельскохозяйственного назначения, вид разрешенного использования: для сельскохозяйственного производства, арендатор: АО «Артель», ИНН: 4616005878, ОГРН: 1024600733200, договор аренды № 4 от 01.04.2013 (выписка из ЕГРН от 26.01.2022 № КУВИ-001/2022-10743901).

На территории памятника природы на земельном участке с кадастровым номером 46:16:000000:441 размещена высоковольтная линия ВЛ-10кВ Пересыпь (выписка из ЕГРН от 26.01.2022 № КУВИ-001/2022-10744828).

4.3. Схема границ памятника природы с кадастровым делением, земельными участками.



5. Режим особой охраны и порядок использования памятника природы

5.1. На территории памятника природы запрещается всякая деятельность, влекущая за собой нарушение сохранности памятника природы, в том числе:

- деятельность, влекущая за собой нарушение условий обитания объектов растительного и животного мира;

- проведение рубок древесных насаждений (за исключением санитарно-оздоровительных);

- пускание палов, разведение костров, выжигание растительности, древесных и пожнивных остатков;

- добывание птиц и млекопитающих, осуществление охоты;

- разведка и добыча полезных ископаемых;

- загрязнение и замусоривание территории;

- создание объектов размещения, хранения отходов производства и потребления, радиоактивных, химических, взрывчатых, токсичных, отравляющих и ядовитых веществ;

- размещение кладбищ, скотомогильников;

- деятельность, влекущая за собой нарушение почвенного покрова, распашка территории (за исключением противопожарных мероприятий);

- проведение археологических полевых работ;

- сбор цветов, листьев и других частей редких и охраняемых видов растений в любых целях, за исключением научных исследований, нанесение им любых иных повреждений;

- разорение муравейников, гнезд, нор и прочих жилищ диких животных;

- устройство лагерей скота, летних доек, загонов и иных форм долговременного содержания скота;

- заправка топливом и мойка всех видов механических транспортных средств;

- размещение садоводческих товариществ, коллективных и индивидуальных дачных и садово-огородных участков;

- проезд и стоянка автотранспортных средств, не связанных с функционированием памятника природы (кроме случаев, связанных с использованием транспортных средств собственниками, владельцами, пользователями земельных участков, расположенных в границах памятника природы);

- уничтожение и повреждение специальных предупредительных аншлагов и информационных знаков.

5.2. Допустимые виды использования территории:

- проведение противопожарных, санитарно-оздоровительных и иных профилактических мероприятий, необходимых для обеспечения противопожарной безопасности и поддержания санитарных свойств территории памятника природы;

проведение работ по установке специальных предупредительных аншлагов с указанием режима охранной зоны и информационных знаков;

проведение научных исследований, в том числе в целях экологического мониторинга;

организация эколого-просветительских мероприятий (проведение учебно-познавательных экскурсий, организация и обустройство экологических учебных и экскурсионных троп);

выпас КРС и лошадей в период с 1 мая по 30 октября при соблюдении нормы пастбищной нагрузки: не более 100 условных голов КРС одновременно, в течение не более 15 дней непрерывно, при перерывах между стравливаниями - не менее 90 дней.

Виды разрешенного использования земельных участков в границах памятника природы:

основной вид разрешенного использования земельных участков – охрана природных территорий (код 9.1);

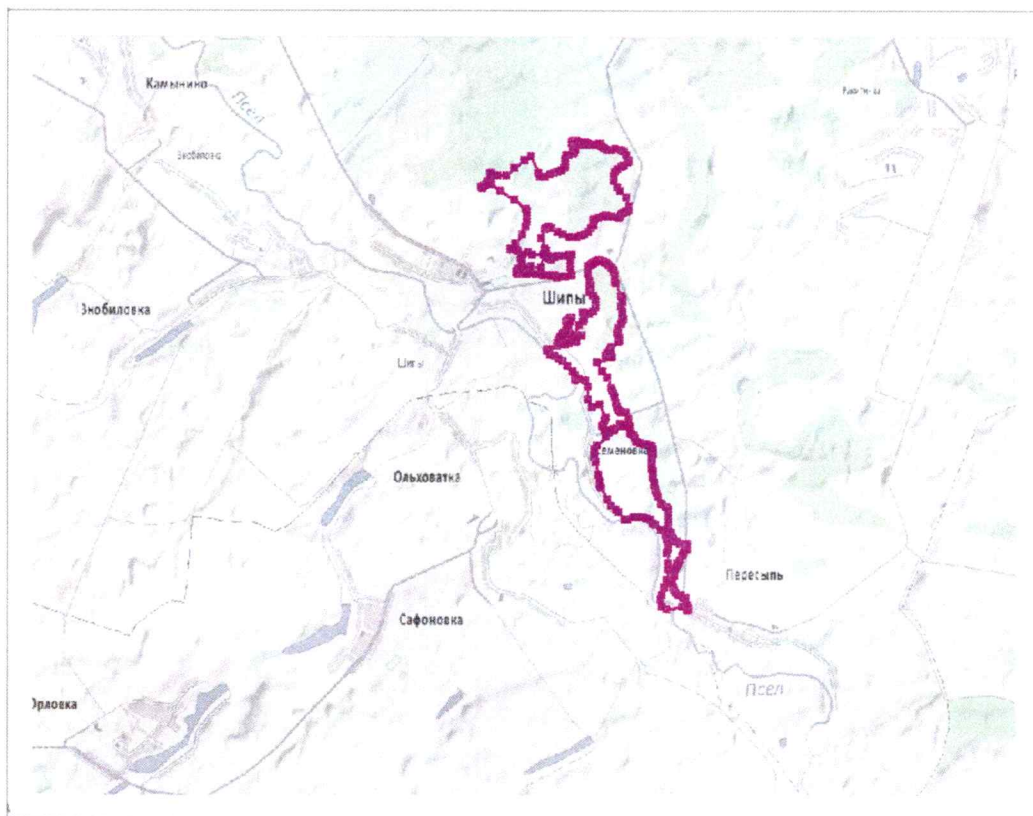
вспомогательный вид разрешенного использования земельных участков – скотоводство (код 1.8).

5.3. Создание памятника природы осуществляется без изъятия у собственников земельных участков, но с ограничением прав пользования земельными участками в связи с установлением режима особой охраны.

5.4. Границы памятника природы обозначаются на местности специальными предупредительными аншлагами и информационными знаками, учитываются при разработке всех видов документации, обосновывающей хозяйственную и иную деятельность, затрагивающую эти территории.

5.5. Государственное управление и государственный надзор в области охраны и использования памятника природы осуществляет областное казенное учреждение «Дирекция по управлению особо охраняемыми природными территориями, парками, скверами и лесами Курской области» в соответствии с законодательством Российской Федерации и Курской области.

6. Карта-схема расположения памятника природы



7. Фотоматериалы, иллюстрирующие состояние территории, ее наиболее ценных участков и объектов



Фото 1. Общий вид

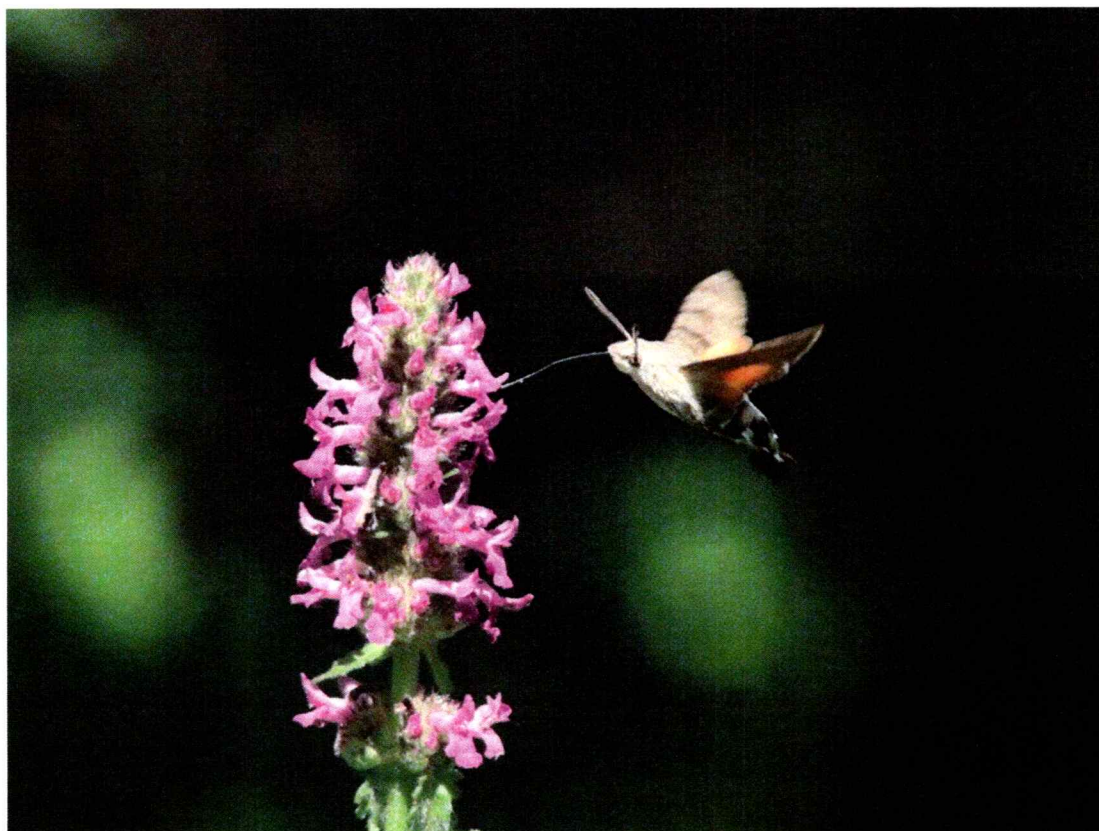


Фото 2. Большехоботник звездчатый



Фото 3. Лук желтеющий



Фото 4. Норы степного сурка



Фото 5. Степной сурок



Фото 6. Ковыль перистый



Фото 7. Пустельга обыкновенная

УТВЕРЖДЕН
постановлением Администрации
Курской области
от 20.04.2022 № 449-па

ПАСПОРТ
памятника природы регионального значения
«Балка у села Шипы»

1.	Наименование «Балка у села Шипы»
2.	Категория Памятник природы
3.	Профиль Не определен
4.	Площадь 313,57 га
5.	Кластерность 3 участка общей площадью 313,57 га
6.	Месторасположение На территории Зоринского сельсовета Обоянского района Курской области
7.	Описание границ с указанием географических координат поворотных точек границ земельного участка, объекта землеустройства в соответствии с основными географическими азимутами в градусах, минутах и секундах <p>Памятник природы «Балка у села Шипы» расположен в границах Зоринского сельсовета Обоянского района Курской области.</p> <p>Граница территории памятника природы проходит от точки 1 (51°07'27,00150" с.ш. 36°25'50,75660" в.д.) в северо-восточном направлении по пастбищным землям до точки 6 (51°07'29,78900" с.ш. 36°26'04,41850" в.д.), затем от точки 6 в восточном направлении по пастбищным землям до точки 8 (51°07'29,97200" с.ш. 36°26'09,52340" в.д.), далее от точки 8 в северо-восточном направлении по пастбищным землям до точки 9 (51°07'32,46040" с.ш. 36°26'13,22470" в.д.), затем от точки 9 в западном направлении по пастбищным землям до точки 10 (51°07'32,18130" с.ш. 36°26'07,56490" в.д.), от точки 10 в северном направлении по пастбищным землям до точки 11 (51°07'32,80580" с.ш. 36°26'07,49700" в.д.), далее от точки 11 в северо-восточном направлении по пастбищным землям до точки 14 (51°07'39,25690" с.ш. 36°26'14,89610" в.д.), затем от точки 14 в северном направлении по пастбищным землям до точки 15 (51°07'40,58170"</p>

с.ш. 36°26'15,01440" в.д.), от точки 15 в северо-западном направлении по пастбищным землям до точки 16 (51°07'41,86410" с.ш. 36°26'13,70840" в.д.), затем от точки 16 в северо-восточном направлении по пастбищным землям до точки 17 (51°07'42,12140" с.ш. 36°26'14,45730" в.д.), далее от точки 17 в юго-восточном направлении по пастбищным землям до точки 18 (51°07'41,54030" с.ш. 36°26'17,62300" в.д.), затем от точки 18 в северо-восточном направлении по пастбищным землям до точки 20 (51°07'43,94950" с.ш. 36°26'22,13190" в.д.), от точки 20 в северном направлении по пастбищным землям до точки 21 (51°07'46,42550" с.ш. 36°26'22,42990" в.д.), далее от точки 21 в северо-восточном направлении по лесному массиву до точки 22 (51°07'46,84410" с.ш. 36°26'22,61080" в.д.), затем от точки 22 в северо-западном направлении по лесному массиву до точки 25 (51°07'50,25790" с.ш. 36°26'17,99000" в.д.), от точки 25 в северо-восточном направлении по лесному массиву до точки 28 (51°07'51,89160" с.ш. 36°26'18,92370" в.д.), далее от точки 28 в северном направлении по лесному массиву до точки 30 (51°07'52,92380" с.ш. 36°26'18,73310" в.д.), затем от точки 30 в северо-западном направлении по лесному массиву до точки 32 (51°07'54,75330" с.ш. 36°26'17,87440" в.д.), от точки 32 в северном направлении по лесному массиву до точки 35 (51°07'59,58540" с.ш. 36°26'17,77190" в.д.), далее от точки 35 в северо-западном направлении по краю леса до точки 36 (51°08'00,18370" с.ш. 36°26'17,42070" в.д.), затем от точки 36 в северо-восточном направлении вдоль лесополосы автодороги до точки 47 (51°08'02,84030" с.ш. 36°26'24,01100" в.д.), от точки 47 в восточном направлении вдоль лесополосы автодороги до точки 49 (51°08'02,85500" с.ш. 36°26'24,74170" в.д.), далее от точки 49 в юго-восточном направлении вдоль лесополосы автодороги до точки 62 (51°07'58,79580" с.ш. 36°26'34,18500" в.д.), затем от точки 62 в северо-западном направлении по лесному массиву до точки 64 (51°07'56,81640" с.ш. 36°26'34,73230" в.д.), от точки 64 в юго-западном направлении по лесному массиву до точки 65 (51°07'55,86520" с.ш. 36°26'34,63130" в.д.), далее от точки 65 в южном направлении по лесному массиву до точки 69 (51°07'47,52580" с.ш. 36°26'39,16310" в.д.), затем от точки 69 в южном направлении по лесному массиву до точки 71 (51°07'46,04120" с.ш. 36°26'39,23570" в.д.), от точки 71 в юго-западном направлении по лесному массиву до точки 72 (51°07'44,47850" с.ш. 36°26'38,88030" в.д.), далее от точки 72 в юго-восточном направлении по краю леса до точки 73 (51°07'42,31380" с.ш. 36°26'39,46020" в.д.), затем от точки 73 в южном направлении по лесному массиву до точки 75 (51°07'38,97780" с.ш. 36°26'39,77720" в.д.), от точки 75 в юго-

западном направлении по лесному массиву до точки 80 (51°07'33,51910" с.ш. 36°26'35,86730" в.д.), далее от точки 80 в юго-восточном направлении по лесному массиву до точки 82 (51°07'30,57560" с.ш. 36°26'37,73050" в.д.), затем от точки 82 в юго-западном направлении по лесному массиву до точки 85 (51°07'27,94910" с.ш. 36°26'31,39380" в.д.), от точки 85 в юго-восточном направлении по лесному массиву до точки 86 (51°07'27,03830" с.ш. 36°26'31,73590" в.д.), далее от точки 86 в юго-западном направлении по лесному массиву до точки 91 (51°07'24,43460" с.ш. 36°26'28,66670" в.д.), затем от точки 91 в юго-восточном направлении по пастбищным землям до точки 93 (51°07'23,64760" с.ш. 36°26'32,69260" в.д.), далее от точки 93 в юго-западном направлении вдоль лесополосы до точки 94 (51°07'21,58580" с.ш. 36°26'22,86620" в.д.), далее от точки 94 в юго-восточном направлении вдоль лесополосы до точки 106 (51°07'01,30610" с.ш. 36°26'40,77030" в.д.), затем от точки 106 в юго-восточном направлении по пастбищным землям до точки 108 (51°06'55,79760" с.ш. 36°26'43,23230" в.д.), далее от точки 108 в юго-восточном направлении по пастбищным землям до точки 109 (51°06'55,48950" с.ш. 36°26'42,88610" в.д.), далее от точки 109 в южном направлении вдоль лесополосы до точки 111 (51°06'54,04740" с.ш. 36°26'43,40930" в.д.), затем от точки 111 в юго-западном направлении вдоль лесополосы до точки 121 (51°06'47,952920" с.ш. 36°26'56,94630" в.д.), от точки 121 в южном направлении вдоль лесополосы до точки 127 (51°06'44,15390" с.ш. 36°26'57,71030" в.д.), далее от точки 127 в юго-восточном направлении по пастбищным землям до точки 129 (51°06'43,26090" с.ш. 36°26'56,94940" в.д.), затем от точки 129 в южном направлении по пастбищным землям до точки 138 (51°06'31,93050" с.ш. 36°26'58,46460" в.д.), далее от точки 138 в южном направлении вдоль лесополосы до точки 143 (51°06'24,72200" с.ш. 36°27'2,31290" в.д.), далее от точки 143 в юго-восточном направлении по пастбищным землям до точки 147 (51°06'22,10480" с.ш. 36°27'7,41590" в.д.), затем от точки 147 в южном направлении вдоль лесополосы до точки 152 (51°06'13,64160" с.ш. 36°27'7,47130" в.д.), далее от точки 152 в юго-западном направлении вдоль лесополосы до точки 159 (51°06'7,81690" с.ш. 36°27'16,31580" в.д.), далее от точки 159 в юго-восточном направлении по пастбищным землям до точки 160 (51°06'7,63010" с.ш. 36°27'18,00600" в.д.), затем от точки 160 в восточном направлении по пастбищным землям до точки 161 (51°06'7,65190" с.ш. 36°27'19,27390" в.д.), от точки 161 в южном направлении по пастбищным землям вдоль автодороги до точки 162 (51°06'5,96310" с.ш. 36°27'19,19070" в.д.), далее от точки 162 в юго-западном направлении вдоль лесополосы до точки 166

(51°06'1,21830" с.ш. 36°27'13,680050" в.д.), затем от точки 166 в южном направлении по пастбищным землям до точки 167 (51°06'00,40720" с.ш. 36°27'13,57590" в.д.), далее от точки 167 в юго-западном направлении по пастбищным землям до точки 172 (51°05'56,93200" с.ш. 36°27'10,86300" в.д.), далее от точки 172 в южном направлении по пастбищным землям до точки 174 (51°05'55,27550" с.ш. 36°27'10,70710" в.д.), затем от точки 174 в юго-западном направлении по пастбищным землям до точки 175 (51°05'53,65630" с.ш. 36°27'8,66740" в.д.), далее от точки 175 в юго-восточном направлении по пастбищным землям до точки 181 (51°06'1,21830" с.ш. 36°27'13,680050" в.д.), затем от точки 166 в южном направлении по пастбищным землям до точки 167 (51°06'00,40720" с.ш. 36°27'13,57590" в.д.), далее от точки 167 в юго-западном направлении по пастбищным землям до точки 172 (51°05'56,93200" с.ш. 36°27'10,86300" в.д.), далее от точки 172 в южном направлении по пастбищным землям до точки 174 (51°05'55,27550" с.ш. 36°27'10,70710" в.д.), затем от точки 174 в юго-западном направлении по пастбищным землям до точки 175 (51°05'53,65630" с.ш. 36°27'8,66740" в.д.), далее от точки 175 в юго-восточном направлении по пастбищным землям до точки 181 (51°05'47,21600" с.ш. 36°27'14,35940" в.д.), затем от точки 181 в юго-восточном направлении вдоль лесополосы до точки 182 (51°05'46,16310" с.ш. 36°27'16,25890" в.д.), далее от точки 182 в восточном направлении вдоль лесополосы до точки 183 (51°05'46,05700" с.ш. 36°27'17,96130" в.д.), затем от точки 183 в юго-восточном направлении вдоль лесополосы до точки 190 (51°05'41,71000" с.ш. 36°27'19,26340" в.д.), от точки 190 в юго-западном направлении вдоль лесополосы до точки 191 (51°05'41,05870" с.ш. 36°27'18,31800" в.д.), далее от точки 191 в северо-западном направлении вдоль лесополосы до точки 192 (51°05'42,70560" с.ш. 36°27'15,11190" в.д.), затем от точки 192 в юго-западном направлении по пастбищным землям до точки 193 (51°05'41,60920" с.ш. 36°27'5,66980" в.д.), далее от точки 193 в северо-западном направлении по пастбищным землям до точки 194 (51°05'42,63910" с.ш. 36°27'2,24820" в.д.), затем от точки 194 в северном направлении по пастбищным землям до точки 195 (51°05'45,79870" с.ш. 36°27'1,385830" в.д.), от точки 195 в северо-восточном направлении по пастбищным землям до точки 199 (51°05'57,48870" с.ш. 36°27'6,51180" в.д.), далее от точки 199 в северном направлении по пастбищным землям до точки 201 (51°06'4,49760" с.ш. 36°27'5,99120" в.д.), затем от точки 201 в северо-восточном направлении по пастбищным землям до точки 203 (51°06'8,33110" с.ш. 36°27'7,26880" в.д.), далее от точки 203 в северо-западном направлении по пастбищным землям до точки 212 (51°06'19,09960" с.ш. 36°26'48,14410" в.д.), затем от точки 212

в юго-западном направлении по пастбищным землям до точки 216 ($51^{\circ}06'18,03540''$ с.ш. $36^{\circ}26'40,21960''$ в.д.), от точки 216 в северо-западном направлении по пастбищным землям до точки 230 ($51^{\circ}06'44,62610''$ с.ш. $36^{\circ}26'19,73890''$ в.д.), далее от точки 230 в северо-восточном направлении по пастбищным землям до точки 234 ($51^{\circ}06'52,21440''$ с.ш. $36^{\circ}26'27,58090''$ в.д.), затем от точки 234 в северо-западном направлении по пастбищным землям пересекает грунтовую дорогу до точки 235 ($51^{\circ}06'54,45830''$ с.ш. $36^{\circ}26'26,89670''$ в.д.), далее от точки 235 в северо-западном направлении по пастбищным землям до точки 236 ($51^{\circ}06'56,26730''$ с.ш. $36^{\circ}26'25,74180''$ в.д.), затем от точки 236 в северо-восточном направлении по пастбищным землям до точки 239 ($51^{\circ}06'59,43040''$ с.ш. $36^{\circ}26'27,92330''$ в.д.), от точки 239 в северо-западном направлении по пастбищным землям до точки 240 ($51^{\circ}07'4,56150''$ с.ш. $36^{\circ}26'23,44170''$ в.д.), далее от точки 240 в юго-западном направлении по пастбищным землям до точки 241 ($51^{\circ}07'3,64450''$ с.ш. $36^{\circ}26'18,96360''$ в.д.), затем от точки 241 в северо-западном направлении по пастбищным землям до точки 242 ($51^{\circ}07'6,82720''$ с.ш. $36^{\circ}26'16,37310''$ в.д.), далее от точки 242 в северо-восточном направлении по пастбищным землям до точки 243 ($51^{\circ}07'12,20170''$ с.ш. $36^{\circ}26'16,94450''$ в.д.), затем от точки 243 в северо-западном направлении по пастбищным землям до точки 245 ($51^{\circ}07'14,89320''$ с.ш. $36^{\circ}26'10,49150''$ в.д.), от точки 245 в юго-западном направлении по пастбищным землям до точки 246 ($51^{\circ}07'14,60720''$ с.ш. $36^{\circ}26'8,26640''$ в.д.), далее от точки 246 в северном направлении по пастбищным землям вдоль р. Псел до точки 253 ($51^{\circ}07'24,82870''$ с.ш. $36^{\circ}25'52,45070''$ в.д.), затем от точки 253 в северо-западном направлении по пастбищным землям до исходной точки 1.

От точки 256 ($51^{\circ}06'56,20380''$ с.ш. $36^{\circ}26'37,27070''$ в.д.) вокруг столбов ВЛ до точки 268 ($51^{\circ}06'56,55030''$ с.ш. $36^{\circ}26'36,89590''$ в.д.).

От точки 272 ($51^{\circ}07'40,93140''$ с.ш. $36^{\circ}26'4,10850''$ в.д.) в юго-восточном направлении по пастбищным землям до точки 273 ($51^{\circ}07'40,86380''$ с.ш. $36^{\circ}26'4,42590''$ в.д.), затем от точки 273 в южном направлении по пастбищным землям до точки 274 ($51^{\circ}07'39,95390''$ с.ш. $36^{\circ}26'4,17630''$ в.д.), от точки 274 в юго-западном направлении по пастбищным землям до точки 276 ($51^{\circ}07'39,11680''$ с.ш. $36^{\circ}26'2,94040''$ в.д.), далее от точки 276 в южном направлении по пастбищным землям до точки 280 ($51^{\circ}07'36,62740''$ с.ш. $36^{\circ}26'3,09440''$ в.д.), затем от точки 280 в юго-западном направлении по пастбищным землям до точки 287 ($51^{\circ}07'32,13910''$ с.ш. $36^{\circ}25'56,39850''$ в.д.), затем от точки 287 в северо-восточном направлении по пастбищным землям до точки

294 (51°07'36,67790" с.ш. 36°26'2,25160" в.д.), затем от точки 294 в северном направлении по пастбищным землям до точки 296 (51°07'38,09740" с.ш. 36°26'2,27200" в.д.), от точки 296 в северо-западном направлении по пастбищным землям до точки 297 (51°07'39,34170" с.ш. 36°26'1,90360" в.д.), далее от точки 297 в северо-восточном направлении по пастбищным землям до исходной точки 272.

От точки 300 (51°08'46,11560" с.ш. 36°26'3,09440" в.д.) в юго-восточном направлении вдоль лесополосы до точки 302 (51°08'37,79100" с.ш. 36°25'45,79020" в.д.), затем от точки 302 в северо-восточном направлении вдоль лесополосы до точки 309 (51°08'41,84810" с.ш. 36°26'2,32820" в.д.), далее от точки 309 в северо-западном направлении по краю леса до точки 310 (51°08'43,38330" с.ш. 36°26'1,84170" в.д.), затем от точки 310 в северо-восточном направлении по лесному массиву до точки 316 (51°08'48,65820" с.ш. 36°26'8,69010" в.д.), затем от точки 316 в северо-западном направлении по лесному массиву до точки 321 (51°08'52,09190" с.ш. 36°26'7,20970" в.д.), далее от точки 321 в восточном направлении по лесному массиву до точки 323 (51°08'52,20030" с.ш. 36°26'9,51730" в.д.), затем от точки 323 в юго-восточном направлении по краю до точки 326 (51°08'50,91920" с.ш. 36°26'13,09640" в.д.), далее от точки 326 в северо-восточном направлении по краю леса до точки 329 (51°08'51,63150" с.ш. 36°26'15,58110" в.д.), затем от точки 329 в юго-восточном направлении по краю леса до точки 332 (51°08'50,41040" с.ш. 36°26'19,56770" в.д.), далее от точки 332 в восточном направлении по краю леса до точки 333 (51°08'50,40970" с.ш. 36°26'21,19660" в.д.), затем от точки 333 в северо-восточном направлении по краю леса до точки 335 (51°08'51,11000" с.ш. 36°26'23,88270" в.д.), затем от точки 335 в юго-восточном направлении по краю леса до точки 340 (51°08'48,60470" с.ш. 36°26'29,38560" в.д.), далее от точки 340 в восточном направлении по краю леса до точки 342 (51°08'48,75480" с.ш. 36°26'33,77260" в.д.), затем от точки 342 в юго-восточном направлении по лесному массиву до точки 346 (51°08'44,44960" с.ш. 36°26'42,99240" в.д.), далее от точки 346 в юго-западном направлении по краю леса до точки 353 (51°08'38,37200" с.ш. 36°26'32,76400" в.д.), затем от точки 353 в южном направлении по краю леса до точки 355 (51°08'35,88260" с.ш. 36°26'33,12600" в.д.), далее от точки 355 в юго-восточном направлении по краю леса до точки 358 (51°08'29,34190" с.ш. 36°26'41,49420" в.д.), затем от точки 358 в южном направлении по краю леса до точки 360 (51°08'24,20750" с.ш. 36°26'42,54540" в.д.), затем от точки 360 в юго-западном направлении по краю леса до точки 365 (51°08'21,26580" с.ш. 36°26'36,06630" в.д.),

далее от точки 365 в северо-западном направлении по краю леса до точки 367 (51°08'22,09180" с.ш. 36°26'27,76070" в.д.), затем от точки 367 в юго-западном направлении по краю леса до точки 371 (51°08'20,03350" с.ш. 36°26'19,52450 в.д.), далее от точки 371 в южном направлении по краю леса до точки 372 (51°08'19,43390" с.ш. 36°26'19,39380" в.д.), затем от точки 372 в юго-восточном направлении по краю леса до точки 379 (51°08'13,44920" с.ш. 36°26'6,63040" в.д.), затем от точки 379 в западном направлении по пастбищным землям до точки 380 (51°08'13,58230" с.ш. 36°26'4,23570 в.д.), далее от точки 380 в северо-западном направлении по пастбищным землям до точки 384 (51°08'17,66680" с.ш. 36°25'50,6270" в.д.), затем от точки 384 в юго-западном направлении по пастбищным землям до точки 387 (51°08'13,29350" с.ш. 36°25'46,13560" в.д.), затем от точки 387 в юго-восточном направлении вдоль лесополосы до точки 392 (51°08'4,40120" с.ш. 36°25'52,19830" в.д.), затем от точки 392 в северо-восточном направлении по пастбищным землям до точки 396 (51°08'6,34680" с.ш. 36°26'3,65860" в.д.), затем от точки 396 в восточном направлении по пастбищным землям до точки 397 (51°08'6,27780" с.ш. 36°26'5,13950 в.д.), далее от точки 397 в юго-западном направлении вдоль лесополосы до точки 399 (51°08'1,34860" с.ш. 36°26'4,64680" в.д.), затем от точки 399 в юго-восточном направлении вдоль лесополосы до точки 400 (51°07'58,12970" с.ш. 36°26'5,13200" в.д.), затем от точки 400 в юго-западном направлении по пастбищным землям до точки 404 (51°07'57,32590" с.ш. 36°25'54,54790" в.д.), затем от точки 404 в северо-западном направлении по пастбищным землям до точки 406 (51°07'58,10660" с.ш. 36°25'54,54790" в.д.), затем от точки 406 в восточном направлении по пастбищным землям до точки 407 (51°07'58,11820" с.ш. 36°25'50,60490 в.д.), далее от точки 407 в северо-западном направлении по пастбищным землям до точки 410 (51°07'58,99620" с.ш. 36°25'42,55590" в.д.), затем от точки 410 в западном направлении по пастбищным землям до точки 411 (51°07'59,05900" с.ш. 36°25'37,74930" в.д.), затем от точки 411 в юго-западном направлении по пастбищным землям до точки 412 (51°07'58,98780" с.ш. 36°25'36,73770 в.д.), далее от точки 412 в западном направлении по пастбищным землям до точки 413 (51°07'59,06830" с.ш. 36°25'33,70240" в.д.), затем от точки 413 в западном направлении по пастбищным землям до точки 415 (51°07'58,65270" с.ш. 36°25'30,30250" в.д.), затем от точки 415 в северо-восточном направлении по пастбищным землям до точки 416 (51°07'58,86410" с.ш. 36°25'30,32740 в.д.), далее от точки 416 в северо-западном направлении по пастбищным землям до точки 417 (51°07'59,41380" с.ш. 36°25'30,02380" в.д.), затем от точки 417 в северном направлении по пастбищным землям до точки 418

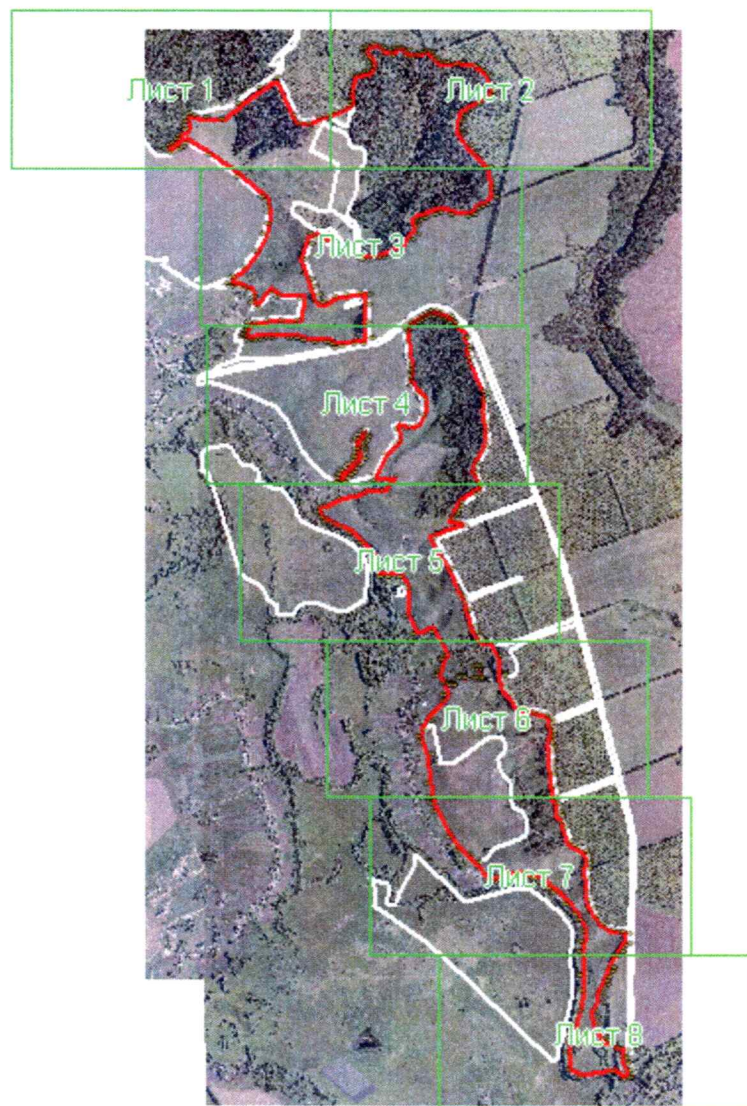
(51°07'59,77160" с.ш. 36°25'30,07430 в.д.), далее от точки 418 в северо-восточном направлении по пастбищным землям до точки 420 (51°08'1,14950" с.ш. 36°25'31,14840" в.д.), затем от точки 420 в восточном направлении по пастбищным землям до точки 421 (51°08'1,19790" с.ш. 36°25'32,13230" в.д.), затем от точки 421 в северо-восточном направлении по пастбищным землям до точки 423 (51°08'1,74790" с.ш. 36°25'39,37490" в.д.), затем от точки 423 в юго-восточном направлении по пастбищным землям до точки 424 (51°08'1,46400" с.ш. 36°25'45,59140 в.д.), далее от точки 424 в северо-восточном направлении по пастбищным землям до точки 425 (51°08'6,23020" с.ш. 36°25'46,95460" в.д.), затем от точки 425 в северо-западном направлении по пастбищным землям до точки 427 (51°08'7,74370" с.ш. 36°25'37,06330" в.д.), затем от точки 427 в юго-западном направлении по пастбищным землям до точки 428 (51°08'4,73070" с.ш. 36°25'33,21130 в.д.), далее от точки 428 в северо-западном направлении по пастбищным землям до точки 429 (51°08'4,80640" с.ш. 36°25'32,76790" в.д.), затем от точки 429 в северном направлении по пастбищным землям до точки 430 (51°08'6,59260" с.ш. 36°25'32,77750" в.д.), затем от точки 430 в северо-западном направлении по пастбищным землям до точки 433 (51°08'8,70680" с.ш. 36°25'26,49150 в.д.), далее от точки 433 в юго-западном направлении по пастбищным землям до точки 434 (51°08'8,61370" с.ш. 36°25'26,27980" в.д.), затем от точки 434 в северо-западном направлении по пастбищным землям до точки 435 (51°08'9,26610" с.ш. 36°25'25,58580" в.д.), затем от точки 435 в восточном направлении по пастбищным землям до точки 436 (51°08'9,26440" с.ш. 36°25'25,95820 в.д.), далее от точки 436 в северо-восточном направлении по пастбищным землям вдоль пашни до точки 440 (51°08'19,78730" с.ш. 36°25'36,97810" в.д.), затем от точки 440 в северном направлении по пастбищным землям вдоль пашни до точки 442 (51°08'23,17020" с.ш. 36°25'37,21780" в.д.), затем от точки 442 в северо-западном направлении по пастбищным землям вдоль пашни до точки 447 (51°08'35,48820" с.ш. 36°25'12,99040 в.д.), далее от точки 447 в юго-западном направлении по пастбищным землям вдоль пашни до точки 450 (51°08'33,54390" с.ш. 36°25'7,99770" в.д.), затем от точки 450 в северо-западном направлении по пастбищным землям до точки 451 (51°08'33,97170" с.ш. 36°25'7,87720" в.д.), затем от точки 451 в северо-восточном направлении по пастбищным землям вдоль пашни до точки 457 (51°08'38,41840" с.ш. 36°25'13,88110 в.д.), далее от точки 457 в северо-западном направлении по пастбищным землям вдоль лесного массива до точки 459 (51°08'39,37850" с.ш. 36°25'13,19320" в.д.), затем от точки 459 в северо-восточном направлении по пастбищным землям вдоль лесного массива до точки 460 (51°08'39,64020" с.ш.

	<p>36°25'13,69390" в.д.), затем от точки 460 в восточном направлении по пастбищным землям до точки 461 (51°08'39,61650" с.ш. 36°25'14,30250 в.д.), далее от точки 461 в северо-восточном направлении по пастбищным землям до точки 463 (51°08'38,69950" с.ш. 36°25'24,09070" в.д.), затем от точки 463 в северо-восточном направлении по лесному массиву до исходной точки 300.</p>
8.	<p>Природные особенности территории</p> <p>Памятник природы расположен на территории Зоринского сельсовета Обоянского района Курской области.</p> <p>На территории памятника природы отмечено:</p> <p>400 видов сосудистых растений, 4 из которых - адонис весенний, лук желтеющий, ковыль узколистый, ковыль перистый внесены в Красную книгу Курской области, а ковыль перистый - в Красную книгу Российской Федерации;</p> <p>151 вид позвоночных животных, 21 из которых - сурок степной, обыкновенная пустельга, черный коршун, гадюка Никольского и другие внесены в Красную книгу Курской области, а обыкновенная горлица в Красную книгу Российской Федерации);</p> <p>68 видов грибов, 37 видов лишайников.</p>
9.	<p>Сведения о собственниках, пользователях, арендаторах земельных участков, на которых расположена особо охраняемая природная территория</p> <p>Памятник природы состоит из трех участков общей площадью - 313,57 га, первый участок-170,91 га, второй участок-0,55 га, третий участок - 142,1 га.</p> <p>Памятник природы расположен на территории кадастровых кварталов:</p> <p>46:16:000000, 46:16:090603 (земли лесного фонда, лесные кварталы 117-122 Обоянского участкового лесничества Обоянского лесничества) и предоставлен в аренду ООО «Дубрава – Инфо» для заготовки древесины (договор аренды от 31.08.2010 б/н);</p> <p>46:16:090606 (земли лесного фонда, лесные кварталы 123, 131 Обоянского участкового лесничества Обоянского лесничества);</p> <p>46:16:090301 (земли лесного фонда, лесной квартал 123 Обоянского участкового лесничества Обоянского лесничества);</p> <p>46:16:090401 (земли лесного фонда, лесной квартал 130 Обоянского участкового лесничества Обоянского лесничества).</p> <p>В границы памятника природы попадают земельные участки с кадастровыми номерами:</p> <p>46:16:090603:106, площадью 8 га, категория земель: земли сельскохозяйственного назначения, вид разрешенного</p>

	<p>использования: для сельскохозяйственного производства, правообладатель: АО «Антарес», ИНН: 4619004907, ОГРН: 1164632053134, вид зарегистрированного права: собственность (выписка из ЕГРН от 26.01.2022 № КУВИ-001/2022-10742975);</p> <p>46:16:090603:108, площадью 78,3 га, категория земель: земли сельскохозяйственного назначения, вид разрешенного использования: для сельскохозяйственного производства, правообладатель: АО «Антарес», ИНН: 4619004907, ОГРН: 1164632053134, вид зарегистрированного права: собственность (выписка из ЕГРН от 26.01.2022 № КУВИ-001/2022-10741863);</p> <p>46:16:090606:7, площадью 25,6 га, категория земель: земли сельскохозяйственного назначения, вид разрешенного использования: для сельскохозяйственного производства, арендатор: АО «Артель», ИНН: 4616005878, ОГРН: 1024600733200, договор аренды № 4 от 01.04.2013 (выписка из ЕГРН от 26.01.2022 № КУВИ-001/2022-10743901).</p> <p>На территории памятника природы на земельном участке с кадастровым номером 46:16:000000:441 размещена высоковольтная линия ВЛ-10кВ Пересыпь (выписка из ЕГРН от 26.01.2022 № КУВИ-001/2022-10744828).</p>
--	---

УТВЕРЖДЕНЫ
постановлением Администрации
Курской области
от 20.04.2022 № 449-па

ГРАНИЦЫ
территории памятника природы регионального значения
«Балка у села Шипы»

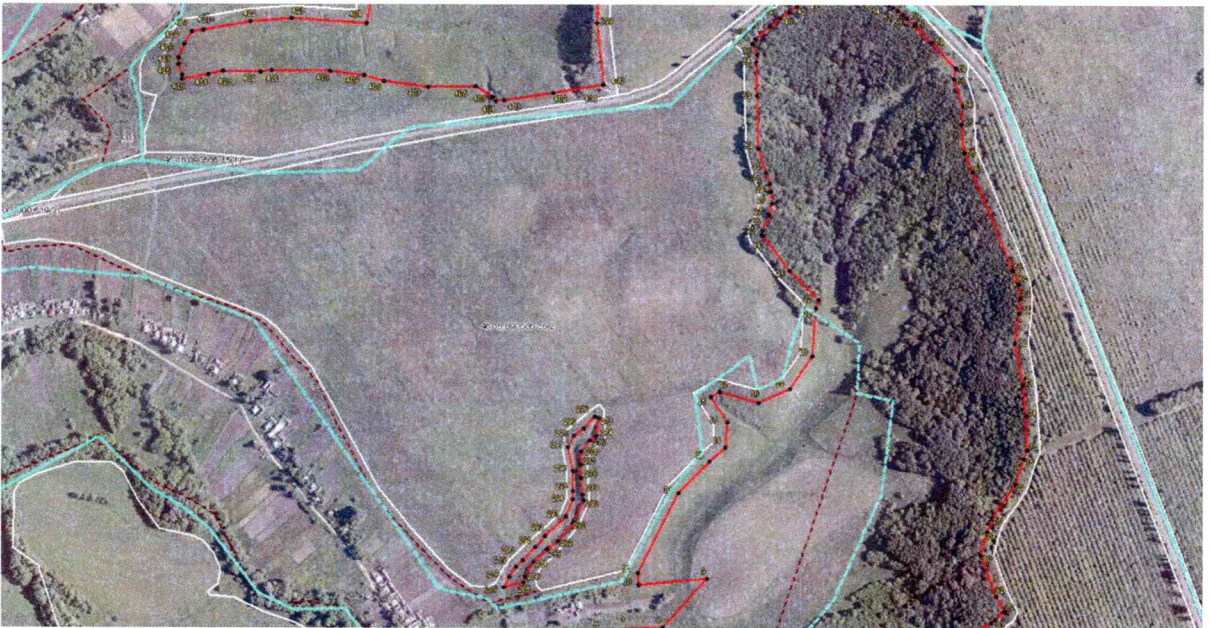




Лист 2



Лист 3



Лист 4



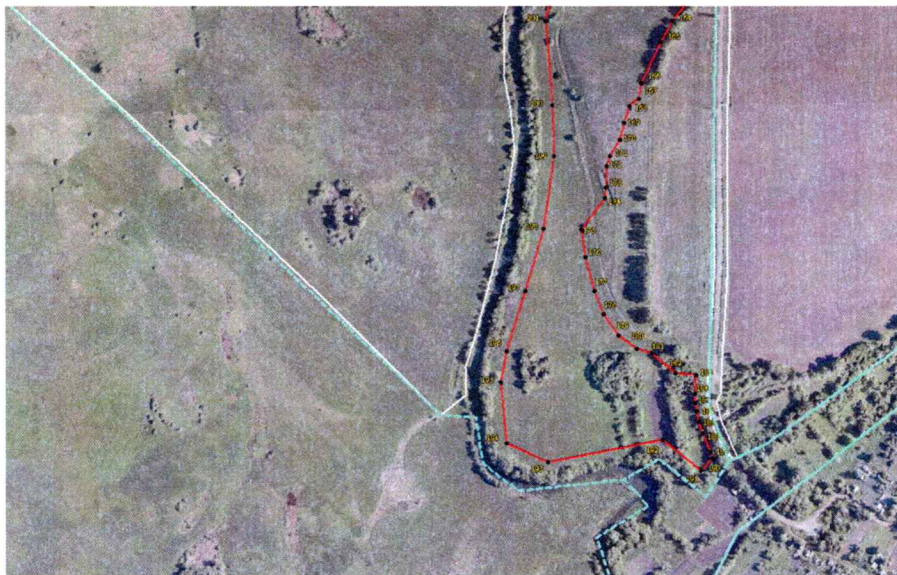
Лист 5



Лист 6



Лист 7



Лист 8

КАРТА (ПЛАН) Особо охраняемая природная территория регионального значения «Балка у села Шипы» <small>(наименование объекта землеустройства)</small>				
Сведения о местоположении границ объекта землеустройства				
1. Система координат МСК-46				
2. Сведения о характерных точках границ объекта землеустройства				
Обозначение характерных точек границы	Координаты, м		Метод определения координат и средняя квадратическая погрешность положения характерной точки (M _t), м	Описание закрепления точки
	X	Y		
1	2	3	4	5
1	353525.19	1316330.35	Картометрический метод; 1.00	—
2	353527.87	1316331.37	Картометрический метод; 1.00	—
3	353535.30	1316360.13	Картометрический метод; 1.00	—
4	353572.07	1316446.86	Картометрический метод; 1.00	—
5	353601.49	1316544.09	Картометрический метод; 1.00	—
6	353614.76	1316594.92	Картометрический метод; 1.00	—
7	353618.78	1316634.35	Картометрический метод; 1.00	—
8	353621.70	1316694.12	Картометрический метод; 1.00	—
9	353699.53	1316765.10	Картометрический метод; 1.00	—
10	353689.48	1316655.15	Картометрический метод; 1.00	—
11	353708.76	1316653.58	Картометрический метод; 1.00	—
12	353837.19	1316719.03	Картометрический метод; 1.00	—
13	353887.75	1316769.22	Картометрический метод; 1.00	—
14	353909.98	1316794.88	Картометрический метод; 1.00	—
15	353950.95	1316796.65	Картометрический метод; 1.00	—
16	353990.25	1316770.74	Картометрический метод; 1.00	—
17	353998.39	1316785.20	Картометрический метод; 1.00	—
18	353981.23	1316846.99	Картометрический метод; 1.00	—
19	354003.48	1316897.87	Картометрический метод; 1.00	—

1	2	3	4	5
20	354056.82	1316933.70	Картометрический метод; 1.00	—
21	354133.41	1316938.50	Картометрический метод; 1.00	—
22	354146.39	1316941.85	Картометрический метод; 1.00	—
23	354193.35	1316895.72	Картометрический метод; 1.00	—
24	354249.55	1316853.11	Картометрический метод; 1.00	—
25	354250.72	1316850.63	Картометрический метод; 1.00	—
26	354257.86	1316852.15	Картометрический метод; 1.00	—
27	354283.08	1316863.25	Картометрический метод; 1.00	—
28	354301.44	1316868.13	Картометрический метод; 1.00	—
29	354320.20	1316866.05	Картометрический метод; 1.00	—
30	354333.29	1316864.01	Картометрический метод; 1.00	—
31	354349.69	1316857.63	Картометрический метод; 1.00	—
32	354389.61	1316846.58	Картометрический метод; 1.00	—
33	354473.25	1316843.61	Картометрический метод; 1.00	—
34	354526.95	1316841.72	Картометрический метод; 1.00	—
35	354538.91	1316842.65	Картометрический метод; 1.00	—
36	354557.31	1316835.58	Картометрический метод; 1.00	—
37	354565.26	1316840.53	Картометрический метод; 1.00	—
38	354584.51	1316864.33	Картометрический метод; 1.00	—
39	354597.14	1316880.13	Картометрический метод; 1.00	—
40	354607.15	1316894.28	Картометрический метод; 1.00	—
41	354615.89	1316906.35	Картометрический метод; 1.00	—
42	354621.37	1316914.91	Картометрический метод; 1.00	—
43	354627.36	1316926.49	Картометрический метод; 1.00	—
44	354632.79	1316938.70	Картометрический метод; 1.00	—
45	354637.23	1316949.37	Картометрический метод; 1.00	—
46	354639.36	1316955.52	Картометрический метод; 1.00	—
47	354641.07	1316962.65	Картометрический метод; 1.00	—

1	2	3	4	5
48	354641.59	1316968.91	Картометрический метод; 1.00	—
49	354641.71	1316976.85	Картометрический метод; 1.00	—
50	354640.56	1316988.42	Картометрический метод; 1.00	—
51	354638.18	1317000.74	Картометрический метод; 1.00	—
52	354632.46	1317019.66	Картометрический метод; 1.00	—
53	354626.41	1317036.21	Картометрический метод; 1.00	—
54	354622.89	1317045.12	Картометрический метод; 1.00	—
55	354618.34	1317054.48	Картометрический метод; 1.00	—
56	354614.62	1317061.17	Картометрический метод; 1.00	—
57	354609.49	1317068.87	Картометрический метод; 1.00	—
58	354603.48	1317076.99	Картометрический метод; 1.00	—
59	354597.65	1317084.61	Картометрический метод; 1.00	—
60	354587.00	1317095.99	Картометрический метод; 1.00	—
61	354559.29	1317123.03	Картометрический метод; 1.00	—
62	354518.66	1317162.09	Картометрический метод; 1.00	—
63	354500.93	1317160.01	Картометрический метод; 1.00	—
64	354457.63	1317173.53	Картометрический метод; 1.00	—
65	354428.21	1317171.95	Картометрический метод; 1.00	—
66	354383.13	1317177.09	Картометрический метод; 1.00	—
67	354353.52	1317189.24	Картометрический метод; 1.00	—
68	354193.77	1317255.07	Картометрический метод; 1.00	—
69	354171.65	1317263.43	Картометрический метод; 1.00	—
70	354149.26	1317266.08	Картометрический метод; 1.00	—
71	354125.79	1317265.44	Картометрический метод; 1.00	—
72	354077.41	1317259.16	Картометрический метод; 1.00	—
73	354010.66	1317271.31	Картометрический метод; 1.00	—
74	353962.43	1317275.56	Картометрический метод; 1.00	—
75	353907.65	1317278.82	Картометрический метод; 1.00	—

1	2	3	4	5
76	353892.21	1317273.09	Картометрический метод; 1.00	—
77	353851.45	1317260.13	Картометрический метод; 1.00	—
78	353797.63	1317222.46	Картометрический метод; 1.00	—
79	353775.34	1317214.55	Картометрический метод; 1.00	—
80	353737.97	1317204.99	Картометрический метод; 1.00	—
81	353672.03	1317229.71	Картометрический метод; 1.00	—
82	353647.48	1317242.41	Картометрический метод; 1.00	—
83	353635.26	1317227.89	Картометрический метод; 1.00	—
84	353629.59	1317221.39	Картометрический метод; 1.00	—
85	353564.71	1317120.24	Картометрический метод; 1.00	—
86	353536.65	1317127.26	Картометрический метод; 1.00	—
87	353530.33	1317114.30	Картометрический метод; 1.00	—
88	353513.63	1317102.77	Картометрический метод; 1.00	—
89	353500.46	1317095.10	Картометрический метод; 1.00	—
90	353490.10	1317083.79	Картометрический метод; 1.00	—
91	353455.41	1317068.62	Картометрический метод; 1.00	—
92	353444.17	1317130.55	Картометрический метод; 1.00	—
93	353432.11	1317147.23	Картометрический метод; 1.00	—
94	353365.91	1316956.96	Картометрический метод; 1.00	—
95	353262.63	1317013.66	Картометрический метод; 1.00	—
96	353175.36	1317070.63	Картометрический метод; 1.00	—
97	353050.88	1317119.82	Картометрический метод; 1.00	—
98	353011.69	1317146.98	Картометрический метод; 1.00	—
99	352994.63	1317152.34	Картометрический метод; 1.00	—
100	352934.71	1317167.00	Картометрический метод; 1.00	—
101	352857.48	1317191.13	Картометрический метод; 1.00	—
102	352814.77	1317205.74	Картометрический метод; 1.00	—
103	352786.93	1317222.32	Картометрический метод; 1.00	—

1	2	3	4	5
104	352767.17	1317237.98	Картометрический метод; 1.00	—
105	352747.14	1317261.00	Картометрический метод; 1.00	—
106	352743.75	1317313.34	Картометрический метод; 1.00	—
107	352672.01	1317341.98	Картометрический метод; 1.00	—
108	352574.15	1317363.45	Картометрический метод; 1.00	—
109	352564.54	1317356.84	Картометрический метод; 1.00	—
110	352537.16	1317363.71	Картометрический метод; 1.00	—
111	352520.11	1317367.60	Картометрический метод; 1.00	—
112	352498.91	1317366.73	Картометрический метод; 1.00	—
113	352474.09	1317384.90	Картометрический метод; 1.00	—
114	352453.26	1317407.86	Картометрический метод; 1.00	—
115	352420.85	1317423.89	Картометрический метод; 1.00	—
116	352380.30	1317447.40	Картометрический метод; 1.00	—
117	352360.12	1317494.22	Картометрический метод; 1.00	—
118	352354.48	1317534.79	Картометрический метод; 1.00	—
119	352351.55	1317574.74	Картометрический метод; 1.00	—
120	352338.76	1317615.10	Картометрический метод; 1.00	—
121	352322.13	1317633.55	Картометрический метод; 1.00	—
122	352316.52	1317635.52	Картометрический метод; 1.00	—
123	352300.00	1317641.20	Картометрический метод; 1.00	—
124	352281.50	1317644.98	Картометрический метод; 1.00	—
125	352260.60	1317650.64	Картометрический метод; 1.00	—
126	352234.31	1317650.99	Картометрический метод; 1.00	—
127	352218.02	1317649.78	Картометрический метод; 1.00	—
128	352209.44	1317644.06	Картометрический метод; 1.00	—
129	352190.23	1317635.34	Картометрический метод; 1.00	—
130	352161.50	1317634.42	Картометрический метод; 1.00	—
131	352133.84	1317638.92	Картометрический метод; 1.00	—

1	2	3	4	5
132	352071.94	1317640.03	Картометрический метод; 1.00	—
133	352037.19	1317644.23	Картометрический метод; 1.00	—
134	352004.99	1317648.72	Картометрический метод; 1.00	—
135	351935.36	1317657.00	Картометрический метод; 1.00	—
136	351874.06	1317663.42	Картометрический метод; 1.00	—
137	351851.87	1317667.29	Картометрический метод; 1.00	—
138	351840.48	1317669.41	Картометрический метод; 1.00	—
139	351790.25	1317681.49	Картометрический метод; 1.00	—
140	351765.50	1317689.58	Картометрический метод; 1.00	—
141	351734.80	1317703.09	Картометрический метод; 1.00	—
142	351696.38	1317717.67	Картометрический метод; 1.00	—
143	351618.70	1317747.20	Картометрический метод; 1.00	—
144	351590.67	1317769.59	Картометрический метод; 1.00	—
145	351573.14	1317805.96	Картометрический метод; 1.00	—
146	351562.94	1317834.22	Картометрический метод; 1.00	—
147	351539.13	1317847.54	Картометрический метод; 1.00	—
148	351502.90	1317849.21	Картометрический метод; 1.00	—
149	351466.84	1317847.05	Картометрический метод; 1.00	—
150	351410.37	1317847.26	Картометрический метод; 1.00	—
151	351323.27	1317849.09	Картометрический метод; 1.00	—
152	351277.61	1317852.06	Картометрический метод; 1.00	—
153	351240.25	1317870.08	Картометрический метод; 1.00	—
154	351185.68	1317898.26	Картометрический метод; 1.00	—
155	351171.12	1317907.58	Картометрический метод; 1.00	—
156	351142.18	1317934.78	Картометрический метод; 1.00	—
157	351128.36	1317955.08	Картометрический метод; 1.00	—
158	351109.35	1317993.47	Картометрический метод; 1.00	—
159	351099.88	1318026.51	Картометрический метод; 1.00	—

1	2	3	4	5
160	351094.54	1318059.47	Картометрический метод; 1.00	—
161	351095.54	1318084.13	Картометрический метод; 1.00	—
162	351043.33	1318083.20	Картометрический метод; 1.00	—
163	351035.46	1318063.26	Картометрический метод; 1.00	—
164	350996.07	1318030.52	Картометрический метод; 1.00	—
165	350962.38	1318012.66	Картометрический метод; 1.00	—
166	350895.32	1317980.26	Картометрический метод; 1.00	—
167	350870.20	1317976.22	Картометрический метод; 1.00	—
168	350859.16	1317962.38	Картометрический метод; 1.00	—
169	350832.80	1317952.17	Картометрический метод; 1.00	—
170	350804.68	1317946.63	Картометрический метод; 1.00	—
171	350778.12	1317929.87	Картометрический метод; 1.00	—
172	350762.11	1317924.85	Картометрический метод; 1.00	—
173	350727.87	1317924.17	Картометрический метод; 1.00	—
174	350710.88	1317922.49	Картометрический метод; 1.00	—
175	350660.32	1317883.46	Картометрический метод; 1.00	—
176	350616.53	1317890.49	Картометрический метод; 1.00	—
177	350562.69	1317904.61	Картометрический метод; 1.00	—
178	350525.29	1317919.85	Картометрический метод; 1.00	—
179	350490.74	1317943.05	Картометрический метод; 1.00	—
180	350470.44	1317972.97	Картометрический метод; 1.00	—
181	350462.76	1317996.84	Картометрический метод; 1.00	—
182	350430.71	1318034.23	Картометрический метод; 1.00	—
183	350427.87	1318067.40	Картометрический метод; 1.00	—
184	350396.95	1318066.16	Картометрический метод; 1.00	—
185	350382.72	1318066.59	Картометрический метод; 1.00	—
186	350368.80	1318068.56	Картометрический метод; 1.00	—
187	350352.42	1318072.44	Картометрический метод; 1.00	—

1	2	3	4	5
188	350334.25	1318078.72	Картометрический метод; 1.00	—
189	350303.30	1318092.07	Картометрический метод; 1.00	—
190	350293.87	1318094.51	Картометрический метод; 1.00	—
191	350273.50	1318076.38	Картометрический метод; 1.00	—
192	350323.57	1318013.32	Картометрический метод; 1.00	—
193	350287.27	1317830.03	Картометрический метод; 1.00	—
194	350318.22	1317763.03	Картометрический метод; 1.00	—
195	350415.76	1317754.16	Картометрический метод; 1.00	—
196	350465.59	1317763.19	Картометрический метод; 1.00	—
197	350562.35	1317793.77	Картометрический метод; 1.00	—
198	350662.10	1317823.00	Картометрический метод; 1.00	—
199	350778.20	1317839.96	Картометрический метод; 1.00	—
200	350860.45	1317837.79	Картометрический метод; 1.00	—
201	350994.66	1317826.98	Картометрический метод; 1.00	—
202	351044.66	1317838.27	Картометрический метод; 1.00	—
203	351113.45	1317850.28	Картометрический метод; 1.00	—
204	351169.00	1317830.14	Картометрический метод; 1.00	—
205	351207.54	1317805.59	Картометрический метод; 1.00	—
206	351271.93	1317751.17	Картометрический метод; 1.00	—
207	351341.26	1317684.23	Картометрический метод; 1.00	—
208	351365.69	1317651.87	Картометрический метод; 1.00	—
209	351398.29	1317617.10	Картометрический метод; 1.00	—
210	351424.06	1317572.34	Картометрический метод; 1.00	—
211	351437.23	1317521.95	Картометрический метод; 1.00	—
212	351441.34	1317473.83	Картометрический метод; 1.00	—
213	351438.95	1317447.83	Картометрический метод; 1.00	—
214	351431.80	1317414.07	Картометрический метод; 1.00	—
215	351410.62	1317339.08	Картометрический метод; 1.00	—

1	2	3	4	5
216	351406.44	1317320.09	Картометрический метод; 1.00	—
217	351406.94	1317316.47	Картометрический метод; 1.00	—
218	351412.54	1317305.70	Картометрический метод; 1.00	—
219	351414.01	1317296.40	Картометрический метод; 1.00	—
220	351494.97	1317221.97	Аналитический метод; 2.50	—
221	351536.97	1317181.96	Аналитический метод; 2.50	—
222	351588.97	1317125.96	Аналитический метод; 2.50	—
223	351661.97	1317079.96	Аналитический метод; 2.50	—
224	351807.97	1316998.96	Аналитический метод; 2.50	—
225	351844.97	1316987.96	Аналитический метод; 2.50	—
226	351880.97	1316977.96	Аналитический метод; 2.50	—
227	351957.97	1316964.96	Аналитический метод; 2.50	—
228	352117.97	1316939.96	Аналитический метод; 2.50	—
229	352191.97	1316917.96	Аналитический метод; 2.50	—
230	352222.97	1316910.97	Аналитический метод; 2.50	—
231	352277.14	1316916.11	Картометрический метод; 1.00	—
232	352331.91	1316952.68	Картометрический метод; 1.00	—
233	352437.45	1317055.29	Картометрический метод; 1.00	—
234	352459.45	1317060.46	Картометрический метод; 1.00	—
235	352528.62	1317046.25	Картометрический метод; 1.00	—
236	352575.32	1317011.64	Картометрический метод; 1.00	—
237	352584.23	1317023.06	Картометрический метод; 1.00	—
238	352657.21	1317039.47	Картометрический метод; 1.00	—
239	352682.53	1317064.22	Картометрический метод; 1.00	—
240	352839.96	1316974.99	Картометрический метод; 1.00	—
241	352810.49	1316888.26	Картометрический метод; 1.00	—
242	352908.19	1316836.60	Картометрический метод; 1.00	—
243	353074.42	1316845.56	Картометрический метод; 1.00	—

1	2	3	4	5
244	353145.43	1316798.81	Картометрический метод; 1.00	—
245	353155.97	1316718.98	Картометрический метод; 1.00	—
246	353146.57	1316675.82	Картометрический метод; 1.00	—
247	353202.86	1316671.21	Картометрический метод; 1.00	—
248	353263.74	1316650.50	Картометрический метод; 1.00	—
249	353329.78	1316584.91	Картометрический метод; 1.00	—
250	353389.81	1316515.38	Картометрический метод; 1.00	—
251	353420.29	1316471.45	Картометрический метод; 1.00	—
252	353444.98	1316415.33	Картометрический метод; 1.00	—
253	353458.47	1316364.16	Картометрический метод; 1.00	—
254	353467.79	1316354.33	Картометрический метод; 1.00	—
255	353512.29	1316333.50	Картометрический метод; 1.00	—
1	353525.19	1316330.35	Картометрический метод; 1.00	—
256	352585.19	1317247.33	Аналитический метод; 1.00	—
257	352585.30	1317247.56	Аналитический метод; 1.00	—
258	352585.07	1317247.67	Аналитический метод; 1.00	—
259	352584.96	1317247.44	Аналитический метод; 1.00	—
256	352585.19	1317247.33	Аналитический метод; 1.00	—
260	352542.49	1317153.26	Аналитический метод; 1.00	—
261	352542.62	1317153.47	Аналитический метод; 1.00	—
262	352542.41	1317153.60	Аналитический метод; 1.00	—
263	352542.28	1317153.39	Аналитический метод; 1.00	—
260	352542.49	1317153.26	Аналитический метод; 1.00	—
264	352500.64	1317085.81	Аналитический метод; 1.00	—
265	352500.77	1317086.02	Аналитический метод; 1.00	—
266	352500.56	1317086.15	Аналитический метод; 1.00	—

1	2	3	4	5
267	352500.43	1317085.94	Аналитический метод; 1.00	—
264	352500.64	1317085.81	Аналитический метод; 1.00	—
268	352595.80	1317239.90	Аналитический метод; 1.00	—
269	352595.94	1317240.10	Аналитический метод; 1.00	—
270	352595.74	1317240.24	Аналитический метод; 1.00	—
271	352595.60	1317240.04	Аналитический метод; 1.00	—
268	352595.80	1317239.90	Аналитический метод; 1.00	—
272	353959.01	1316584.44	Картометрический метод; 1.00	—
273	353957.00	1316590.64	Картометрический метод; 1.00	—
274	353928.82	1316586.15	Картометрический метод; 1.00	—
275	353920.45	1316575.77	Картометрический метод; 1.00	—
276	353902.64	1316562.45	Картометрический метод; 1.00	—
277	353882.31	1316562.73	Картометрический метод; 1.00	—
278	353861.46	1316563.41	Картометрический метод; 1.00	—
279	353834.03	1316566.12	Картометрический метод; 1.00	—
280	353825.75	1316566.44	Картометрический метод; 1.00	—
281	353789.39	1316550.38	Картометрический метод; 1.00	—
282	353759.20	1316526.09	Картометрический метод; 1.00	—
283	353746.39	1316508.48	Картометрический метод; 1.00	—
284	353726.57	1316485.56	Картометрический метод; 1.00	—
285	353702.56	1316473.17	Картометрический метод; 1.00	—
286	353692.96	1316470.54	Картометрический метод; 1.00	—
287	353685.37	1316438.02	Картометрический метод; 1.00	—
288	353702.41	1316447.31	Картометрический метод; 1.00	—
289	353718.20	1316457.84	Картометрический метод; 1.00	—
290	353729.20	1316469.30	Картометрический метод; 1.00	—

1	2	3	4	5
291	353749.49	1316488.51	Картометрический метод; 1.00	—
292	353766.99	1316504.98	Картометрический метод; 1.00	—
293	353798.69	1316538.65	Картометрический метод; 1.00	—
294	353827.10	1316550.03	Картометрический метод; 1.00	—
295	353840.32	1316549.97	Картометрический метод; 1.00	—
296	353870.97	1316549.86	Картометрический метод; 1.00	—
297	353909.33	1316542.20	Картометрический метод; 1.00	—
298	353928.97	1316551.53	Картометрический метод; 1.00	—
299	353940.27	1316566.40	Картометрический метод; 1.00	—
272	353959.01	1316584.44	Картометрический метод; 1.00	—
300	355967.28	1316085.32	Картометрический метод; 1.00	—
301	355759.54	1316175.62	Картометрический метод; 1.00	—
302	355711.53	1316205.64	Картометрический метод; 1.00	—
303	355719.38	1316260.90	Картометрический метод; 1.00	—
304	355743.73	1316330.62	Картометрический метод; 1.00	—
305	355758.42	1316372.72	Картометрический метод; 1.00	—
306	355784.75	1316430.45	Картометрический метод; 1.00	—
307	355801.87	1316475.23	Картометрический метод; 1.00	—
308	355822.16	1316501.27	Картометрический метод; 1.00	—
309	355841.05	1316525.50	Картометрический метод; 1.00	—
310	355888.37	1316515.43	Картометрический метод; 1.00	—
311	355938.69	1316525.64	Картометрический метод; 1.00	—
312	355984.50	1316541.30	Картометрический метод; 1.00	—
313	355997.05	1316567.80	Картометрический метод; 1.00	—
314	356008.65	1316611.79	Картометрический метод; 1.00	—
315	356025.56	1316633.75	Картометрический метод; 1.00	—
316	356053.10	1316646.44	Картометрический метод; 1.00	—

1	2	3	4	5
317	356087.02	1316635.02	Картометрический метод; 1.00	—
318	356107.93	1316618.71	Картометрический метод; 1.00	—
319	356132.23	1316601.47	Картометрический метод; 1.00	—
320	356145.70	1316603.48	Картометрический метод; 1.00	—
321	356158.84	1316616.29	Картометрический метод; 1.00	—
322	356164.09	1316639.88	Картометрический метод; 1.00	—
323	356162.77	1316661.10	Картометрический метод; 1.00	—
324	356149.18	1316679.13	Картометрический метод; 1.00	—
325	356129.75	1316700.88	Картометрический метод; 1.00	—
326	356124.08	1316731.18	Картометрический метод; 1.00	—
327	356135.00	1316756.45	Картометрический метод; 1.00	—
328	356144.21	1316769.95	Картометрический метод; 1.00	—
329	356146.72	1316779.19	Картометрический метод; 1.00	—
330	356139.76	1316807.58	Картометрический метод; 1.00	—
331	356123.12	1316826.08	Картометрический метод; 1.00	—
332	356109.99	1316857.17	Картометрический метод; 1.00	—
333	356110.38	1316888.83	Картометрический метод; 1.00	—
334	356123.16	1316923.21	Картометрический метод; 1.00	—
335	356132.70	1316940.76	Картометрический метод; 1.00	—
336	356129.59	1316948.85	Картометрический метод; 1.00	—
337	356108.85	1316969.71	Картометрический метод; 1.00	—
338	356085.84	1316990.17	Картометрический метод; 1.00	—
339	356067.56	1317012.69	Картометрический метод; 1.00	—
340	356056.67	1317048.73	Картометрический метод; 1.00	—
341	356060.50	1317094.16	Картометрический метод; 1.00	—
342	356062.42	1317133.94	Картометрический метод; 1.00	—
343	356051.23	1317215.48	Картометрический метод; 1.00	—
344	356030.95	1317251.42	Картометрический метод; 1.00	—

1	2	3	4	5
345	355992.42	1317284.14	Картометрический метод; 1.00	—
346	355931.72	1317314.89	Картометрический метод; 1.00	—
347	355910.02	1317312.71	Картометрический метод; 1.00	—
348	355893.06	1317300.09	Картометрический метод; 1.00	—
349	355866.97	1317261.31	Картометрический метод; 1.00	—
350	355842.63	1317221.39	Картометрический метод; 1.00	—
351	355813.52	1317174.74	Картометрический метод; 1.00	—
352	355783.97	1317139.19	Картометрический метод; 1.00	—
353	355741.31	1317118.52	Картометрический метод; 1.00	—
354	355700.66	1317118.14	Картометрический метод; 1.00	—
355	355664.47	1317126.56	Картометрический метод; 1.00	—
356	355591.86	1317171.24	Картометрический метод; 1.00	—
357	355549.31	1317207.79	Картометрический метод; 1.00	—
358	355464.47	1317291.87	Картометрический метод; 1.00	—
359	355344.07	1317310.44	Картометрический метод; 1.00	—
360	355306.07	1317314.38	Картометрический метод; 1.00	—
361	355279.71	1317280.88	Картометрический метод; 1.00	—
362	355268.41	1317251.00	Картометрический метод; 1.00	—
363	355257.55	1317221.42	Картометрический метод; 1.00	—
364	355222.45	1317205.99	Картометрический метод; 1.00	—
365	355213.52	1317189.61	Картометрический метод; 1.00	—
366	355222.46	1317096.03	Картометрический метод; 1.00	—
367	355236.94	1317027.81	Картометрический метод; 1.00	—
368	355227.50	1316990.83	Картометрический метод; 1.00	—
369	355203.25	1316933.74	Картометрический метод; 1.00	—
370	355193.49	1316887.19	Картометрический метод; 1.00	—
371	355171.25	1316868.52	Картометрический метод; 1.00	—
372	355152.69	1316866.22	Картометрический метод; 1.00	—

1	2	3	4	5
373	355115.61	1316875.21	Картометрический метод; 1.00	—
374	355080.50	1316845.87	Картометрический метод; 1.00	—
375	355029.10	1316801.35	Картометрический метод; 1.00	—
376	355005.88	1316753.58	Картометрический метод; 1.00	—
377	354978.13	1316706.77	Картометрический метод; 1.00	—
378	354970.82	1316667.34	Картометрический метод; 1.00	—
379	354964.53	1316620.48	Картометрический метод; 1.00	—
380	354968.04	1316573.87	Картометрический метод; 1.00	—
381	354996.92	1316484.91	Картометрический метод; 1.00	—
382	355035.79	1316420.48	Картометрический метод; 1.00	—
383	355076.64	1316340.03	Картометрический метод; 1.00	—
384	355090.85	1316307.67	Картометрический метод; 1.00	—
385	355084.01	1316286.40	Картометрический метод; 1.00	—
386	355068.89	1316270.42	Картометрический метод; 1.00	—
387	354954.58	1316222.09	Картометрический метод; 1.00	—
388	354826.55	1316266.58	Картометрический метод; 1.00	—
389	354784.16	1316280.04	Картометрический метод; 1.00	—
390	354726.68	1316303.73	Картометрический метод; 1.00	—
391	354703.09	1316309.19	Картометрический метод; 1.00	—
392	354681.30	1316343.50	Картометрический метод; 1.00	—
393	354704.56	1316385.68	Картометрический метод; 1.00	—
394	354724.46	1316424.24	Картометрический метод; 1.00	—
395	354733.79	1316486.72	Картометрический метод; 1.00	—
396	354744.30	1316565.54	Картометрический метод; 1.00	—
397	354742.54	1316594.36	Картометрический метод; 1.00	—
398	354688.03	1316590.10	Картометрический метод; 1.00	—
399	354590.09	1316586.75	Картометрический метод; 1.00	—
400	354490.74	1316597.47	Картометрический метод; 1.00	—

1	2	3	4	5
401	354490.50	1316596.03	Картометрический метод; 1.00	—
402	354477.53	1316516.02	Картометрический метод; 1.00	—
403	354465.21	1316437.49	Картометрический метод; 1.00	—
404	354463.66	1316424.33	Картометрический метод; 1.00	—
405	354470.17	1316418.12	Картометрический метод; 1.00	—
406	354487.37	1316391.69	Картометрический метод; 1.00	—
407	354486.74	1316315.02	Картометрический метод; 1.00	—
408	354495.54	1316243.88	Картометрический метод; 1.00	—
409	354505.26	1316212.24	Картометрический метод; 1.00	—
410	354511.86	1316158.17	Картометрический метод; 1.00	—
411	354512.60	1316064.69	Картометрический метод; 1.00	—
412	354510.15	1316045.05	Картометрический метод; 1.00	—
413	354511.88	1315986.00	Картометрический метод; 1.00	—
414	354506.75	1315961.81	Картометрический метод; 1.00	—
415	354498.19	1315920.06	Картометрический метод; 1.00	—
416	354504.73	1315920.46	Картометрический метод; 1.00	—
417	354521.64	1315914.34	Картометрический метод; 1.00	—
418	354532.71	1315915.18	Картометрический метод; 1.00	—
419	354554.82	1315923.41	Картометрический метод; 1.00	—
420	354575.56	1315935.52	Картометрический метод; 1.00	—
421	354577.30	1315954.63	Картометрический метод; 1.00	—
422	354590.96	1316030.14	Картометрический метод; 1.00	—
423	354596.10	1316095.23	Картометрический метод; 1.00	—
424	354588.88	1316216.21	Картометрический метод; 1.00	—
425	354736.51	1316240.82	Картометрический метод; 1.00	—
426	354751.85	1316099.82	Картометрический метод; 1.00	—
427	354780.81	1316047.91	Картометрический метод; 1.00	—
428	354686.74	1315974.21	Картометрический метод; 1.00	—

1	2	3	4	5
429	354688.97	1315965.56	Картометрический метод; 1.00	—
430	354744.17	1315965.04	Картометрический метод; 1.00	—
431	354785.84	1315933.93	Картометрический метод; 1.00	—
432	354805.08	1315885.00	Картометрический метод; 1.00	—
433	354807.94	1315841.99	Картометрический метод; 1.00	—
434	354805.01	1315837.91	Картометрический метод; 1.00	—
435	354825.00	1315824.16	Картометрический метод; 1.00	—
436	354825.04	1315831.40	Картометрический метод; 1.00	—
437	354889.64	1315902.19	Картометрический метод; 1.00	—
438	354991.89	1315981.88	Картометрический метод; 1.00	—
439	355092.67	1316029.46	Картометрический метод; 1.00	—
440	355152.97	1316041.48	Картометрический метод; 1.00	—
441	355217.79	1316046.92	Картометрический метод; 1.00	—
442	355257.57	1316044.80	Картометрический метод; 1.00	—
443	355289.62	1316036.36	Картометрический метод; 1.00	—
444	355312.58	1316021.30	Картометрический метод; 1.00	—
445	355424.14	1315879.02	Картометрический метод; 1.00	—
446	355549.02	1315710.33	Картометрический метод; 1.00	—
447	355632.21	1315568.96	Картометрический метод; 1.00	—
448	355621.81	1315538.93	Картометрический метод; 1.00	—
449	355604.35	1315517.41	Картометрический метод; 1.00	—
450	355570.89	1315472.67	Картометрический метод; 1.00	—
451	355584.08	1315470.16	Картометрический метод; 1.00	—
452	355594.04	1315480.39	Картометрический метод; 1.00	—
453	355601.66	1315504.53	Картометрический метод; 1.00	—
454	355625.07	1315531.50	Картометрический метод; 1.00	—
455	355646.53	1315537.40	Картометрический метод; 1.00	—
456	355686.66	1315577.46	Картометрический метод; 1.00	—

1	2	3	4	5
457	355722.98	1315585.12	Картометрический метод; 1.00	—
458	355732.03	1315574.81	Картометрический метод; 1.00	—
459	355752.48	1315571.37	Картометрический метод; 1.00	—
460	355760.69	1315581.00	Картометрический метод; 1.00	—
461	355760.11	1315592.84	Картометрический метод; 1.00	—
462	355741.81	1315676.51	Картометрический метод; 1.00	—
463	355734.20	1315783.47	Картометрический метод; 1.00	—
464	355829.04	1315885.94	Картометрический метод; 1.00	—
465	355918.14	1316006.15	Картометрический метод; 1.00	—
300	355967.28	1316085.32	Картометрический метод; 1.00	—